

Leitner Ausstellungssysteme  
Heimiswilstrasse 18  
CH-3400 Burgdorf  
Telefon +41(0)34 447 73 73  
Telefax +41(0)34 447 73 74  
www.leitner.de  
system@leitner.de

**Leitner**

Aus Prinzip einfach.  
Simplicity as a matter of principle.

© Brasilhaus Unternehmenskommunikation · Fotografie: Andreas Lauble in der Staatl. Akademie der bildenden Künste Stuttgart · Druck: Scheel Print-Medien · Printed in Germany 02/03

**L4**System

**Flexibel und transportabel**  
*Flexible and portable*

**Leitner**

L4 System







## — Die Wand, die Sie repräsentiert

Es gibt kein Unternehmen, das die L4 Wand nicht braucht. Sie ist die „Hausmesse“, die Ihnen die Flexibilität und Spontaneität schenkt, unkompliziert und schnell Ihre Leistungen zu präsentieren, sich darzustellen, etwas bekannt zu geben.

Im Nu steht sie da. Aber nicht irgendwie, sondern genau so, wie Sie sie gerade benötigen. Heute im Foyer, morgen im Konferenzraum, nächste Woche als schwarzes Brett im Aufenthaltsraum Ihrer Mitarbeiter. Sie ist eigentlich gar keine Wand, sie ist 100 Wände. Oder mehr, das liegt ganz bei Ihnen.

Die L4 Wand vereint Eigenschaften, die Sie sich auch von Ihren Mitarbeitern wünschen: Mobilität, Schnelligkeit und Anpassungsfähigkeit – und sie ist immer für eine Überraschung gut. Darauf wollen Sie doch nicht verzichten.

## — The prestige presentation wall

*There is hardly a company which does not need the L4 wall. It is your in-house exhibition stand: it has just the right element of flexibility and spontaneity to present both your services and your company. Or it can act as a notice-board.*

*It is assembled in an instant. Not in any old way, but exactly how you need it. In the foyer today, in the meeting room tomorrow, or as a notice-board in your staff common room next week. Actually, it's not a wall at all, but rather 100 walls. Or it can be more. But that's entirely up to you.*

*The L4 wall combines features you would also wish your staff to have: mobility, speed and flexibility – and it's always good for a surprise. And you wouldn't want to do without that, would you?*



## Die Wand aus dem Koffer

**L 4 gibt es in einem stabilen Aluminiumkoffer auf Rollen. Er dient als Verpackungs-, Ordnungs- und Transportsystem. Alternativ bieten wir L 4 auch in zwei Koffern an – für eine Teilung des Gewichts und einen einfachen Transport.**

**L 4 Die Wand aus dem Koffer Länge 890 mm, Breite 420 mm, Höhe inkl. Rollen 795 mm Gesamtgewicht: 58 kg**

**L 4 Die Wand aus zwei Koffern Länge 690 mm, Breite 320 mm, Höhe inkl. Rollen 795 mm**

## The wall in a case

*The L4 wall comes in a stable aluminium case on castors. It can be used as a packing, filing or transport system. Alternatively, the L4 wall is also available in two cases – splitting the weight and making transport easier.*

*L4 wall – one-case version length 890 mm, width 420 mm, height incl. rollers 795 mm Total weight: 58 kg*

*L4 wall – two-case version length 690 mm, width 320 mm, height incl. rollers 795 mm Total weight: 38 kg + 31 kg*

4

## Die Wand aus der Tasche

Bei der Taschen-Variante von L4 ist nicht nur das Gesamtgewicht geringer. Da der Inhalt auf fünf Taschen verteilt ist, wiegt jede Tasche nur maximal 11 kg. Sie lassen sich so auch in jedem PKW transportieren.

Bestehend aus 4 Taschen für je 5 St. Leichtbauelemente :  
Länge 660 mm, Breite 120 mm, Höhe 660 mm  
1 Tasche für Zubehör:  
Länge 440 mm, Breite 200 mm, Höhe 660 mm  
Gesamtgewicht: 55 kg  
Auf Wunsch liefern wir auch eine klappbare Transportkarre.

## The wall in a bag

*The padded bag version of the L4 wall is not only lighter in overall weight. As the contents are split over five bags, each bag only weighs max. 11 kg. This means they are also transportable in any car.*

*Comprising four bags each containing five lightweight elements: Length 660 mm, width 120 mm, height 660 mm  
One bag for accessories: Length 440 mm, width 200 mm, height 660 mm  
Total weight: 55 kg  
If required, we can also supply a collapsible trolley.*

5





## Der Inhalt

Sowohl die Koffer- als auch die Taschen-Version verstaut maximales Zubehör auf minimalem Raum. Die L4 Wand ist von oben bis unten, Vorder- wie Rückseite der Informationsträger Ihrer Botschaften. Kleinigkeiten und Exponate finden auf den Prospekthaltern und auf der Ablagefläche Platz. Damit Sie alles ins rechte Licht setzen können, gehören zwei drehbare Kugelstrahler oder zwei schwenkbare Auslegestrahler zum Set.

7,6 m<sup>2</sup> Wand-Fläche (20 Leichtbautafeln) wird mit Verbindungsknoten und Höhenverstellern komplett ohne Werkzeug aufgebaut.

Zum Set gehören außerdem:  
 1 Ablage / waagrecht,  
 2 Prospekthalter / schräg,  
 2 Kugelstrahler / drehbar oder  
 2 Auslegestrahler / schwenkbar,  
 2 Dreifachsteckdosen / 4 m,  
 1 Verlängerungskabel / 4 m

## The contents

Both the case version and the bag version accommodate the maximum range of accessories in a minimum of space. From top to bottom and on both sides, the **L4** wall is a medium for whatever you want to convey information in any way. Hand-outs and exhibits can be placed on the brochure holders and on the shelf. To present everything in the right light, the set includes two adjustable spherical spotlights or two swivel bracket-mounted spotlights.

The 7.6 m<sup>2</sup> wall surface area (20 lightweight panels) is assembled using connectors and height-adjusters without any tools at all.

The set also includes the following items:  
 1 shelf / horizontal,  
 2 brochure holders / slanted,  
 2 spherical spotlights / rotating  
 or 2 bracket-mounted spotlights / swivel,  
 2 three-way power sockets / 4 m,  
 1 extension cable / 4 m





**L4**System



### **Ablagen und Prospekthalter**

Für Ihre Exponate, Dekorationen und sonstige Gegenstände gibt es die Ablagefläche, die nicht weniger als 5 kg trägt. Je nach der von Ihnen gewählten Standkonfiguration können Sie die Ablage überall so in die Wand integrieren, dass Ihr Ausstellungsstück alle Blicke auf sich zieht.

### **Shelf and Brochure Holders**

*The shelf, which can support a weight of not less than 5 kg, is available for your exhibits, decorations and other items. Depending on your choice of stand set-up, you can integrate the shelf at any position in the wall to make your exhibits into real eye-catchers.*



Die Prospekthalter bieten zusätzliche Ausstellfläche für Informationsmaterialien. Sie laden zum Blättern in Ihren Broschüren und somit zum Verweilen an der L4 Wand ein.

*The brochure holders provide additional exhibition space for information material, inviting visitors to leaf through your brochures and spend a little time at the L4 wall.*



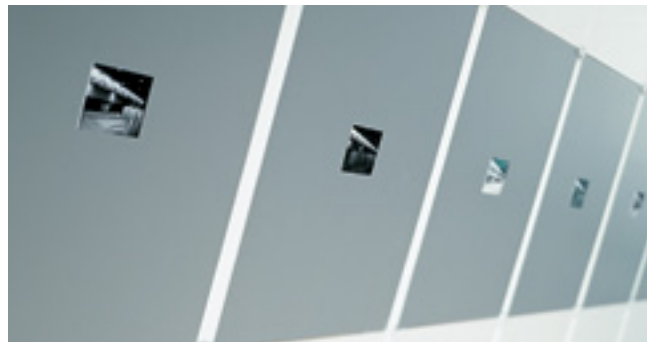
### Die Erweiterungen der L4 Wand: Das Podest

Mit den L4 Podesten werden zusätzliche Präsentationsformen geschaffen. Die Elemente können zum Würfel, Quader oder Turm formiert werden. Selbstverständlich lassen sich die Platten auch in die Wand integrieren.

Sie können zwischen dem Podest in zwei Taschen, dem Aluminiumkoffer für ein Podest und dem für zwei Podeste wählen.

Zum Set gehören:

8 Verbindungsknoten,  
4 Höhenversteller, 3 kleine und  
3 große Leichtbauelemente,  
2 Ablagen Leichtmetall, 1 Rahmen mit Tür  
und 1 Ablage Leichtbau.



### Die Grafikvorhänger

Die Grafikvorhänger sind Träger Ihrer Produkt- und Leistungsdarstellung. Ihr Einsatz erleichtert den schnellen Austausch unterschiedlicher Bilder und Nachrichten.

### Add-on elements for the L4 wall: The platform

*The L4 platform can be used to create additional forms of presentation. The different elements can be configured to form a cube, a cuboid or a tower. The panels can, of course, also be integrated into the wall.*

*You can choose between the platform in two bags, the aluminium case for one platform and the aluminium case for two platforms.*

*The set includes the following elements:*

*8 connectors, 4 height adjusters, 3 small-sized and 3 large-sized lightweight elements, 2 light-metal shelves, 1 frame with door and 1 lightweight shelf.*

### Graphic panels

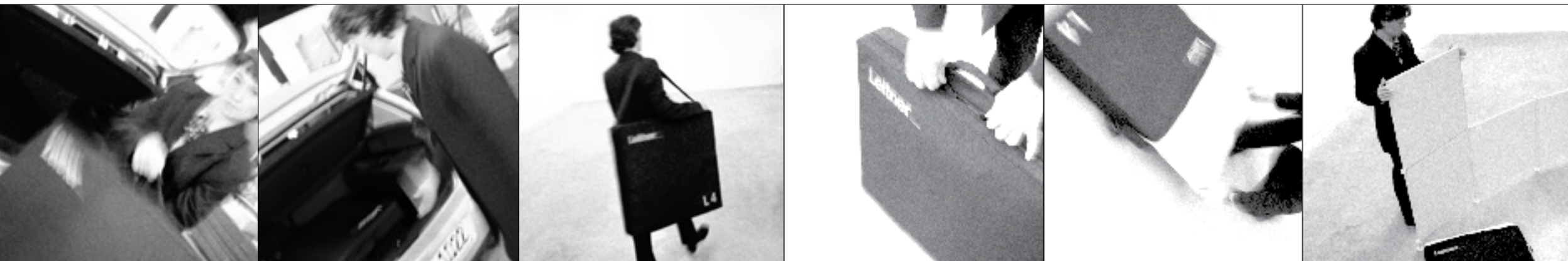
*Graphic panels display your product and service information and simplify the rapid replacement of different pictures and information.*





L4 System





### Fix. Und fertig.

Die L4 Wand bietet Ihnen so viele Aufbaumöglichkeiten, dass es schon schwerfallen könnte, sich für eine zu entscheiden. Probieren Sie einfach ein wenig herum. Dank der wenigen, höchst funktionalen Systemelemente steht die L4 Wand im Handumdrehen da, wo Sie sie brauchen – und zwar völlig ohne Werkzeug.

Der Gesamthalt:  
 20 Leichtbautafeln  
 (636x595 mm), weiß,  
 30 Knotenpunkte, 10 Höhenversteller, 1 Ablage mit Konsole, Leichtmetall weiß, 2 Prospekthalter / schräg, Leichtmetall weiß,  
 2 Auslegestrahler / schwenkbar, nat.elox. oder  
 2 Kugelstrahler / drehbar, weiß,  
 2 Dreifachsteckdosen / 4 m,  
 1 Verlängerungskabel / 4 m  
 Wahlweise in einem Koffer (Gewicht mit Inhalt 58 kg),  
 2 Koffern (Gewicht mit Inhalt 38 kg + 31 kg),  
 5 Taschen (Gesamtgewicht 55 kg)

### Set ready to go.

*The L4 wall offers you so many different configuration options that it could be difficult to know which one to choose. Simply try out the different alternatives. Thanks to the few, highly functional system elements, the L4 wall is set up in next to no time at all, wherever you need it – and without any tools at all.*

*Overall contents:  
 20 lightweight panels  
 (636 x 595 mm), white  
 30 connectors, 10 height-adjusters, 1 shelf with bracket, light-metal, white  
 2 brochure holders / inclined, light-metal, white  
 2 bracket-mounted spotlights / swivel, nat. anod. or 2 spherical spotlights / rotating, white, 2 triple sockets / 4 m, 1 extension cable / 4 m  
 Available in the following versions: 1 case (weight with contents 58 kg) 2 cases (weight with contents 38 kg + 31 kg)  
 5 bags (total weight 55 kg)*

